



คู่มือสำหรับประชาชน  
การขอใบอนุญาตประกอบกิจการที่เป็นอันตรายต่อสุขภาพ

กองสาธารณสุขและสิ่งแวดล้อม องค์การบริหารส่วนตำบล  
ทungkong  
อำเภอสองพี่น้อง จังหวัดสุพรรณบุรี

## คู่มือสำหรับประชาชน: การขอใบอนุญาตประกอบกิจการที่เป็นอันตรายต่อสุขภาพ

หน่วยงานที่รับผิดชอบ : กองสาธารณสุขและสิ่งแวดล้อม องค์การบริหารส่วนตำบลทุ่งคอก

---

- ชื่อกระบวนการ: การขอใบอนุญาตประกอบกิจการที่เป็นอันตรายต่อสุขภาพ
- หน่วยงานเจ้าของกระบวนการ : องค์การบริหารส่วนตำบลทุ่งคอก อำเภอสองพี่น้อง จังหวัดสุพรรณบุรี
- ประเภทของงานบริการ: กระบวนการบริการที่ให้บริการในส่วนภูมิภาคและส่วนท้องถิ่น  
(กระบวนการบริการที่เบ็ดเสร็จในหน่วยเดียว)
- หมวดหมู่ของงานบริการ: อนุญาต/ออกใบอนุญาต/รับรอง
- กฎหมายที่ให้อำนาจการอนุญาต หรือที่เกี่ยวข้อง:
  - พระราชบัญญัติการสาธารณสุข พ.ศ. 2535 และที่แก้ไขเพิ่มเติม
  - กฎกระทรวงควบคุมสถานที่ประกอบกิจการที่เป็นอันตรายต่อสุขภาพ พ.ศ. 2560
  - ประกาศกระทรวงสาธารณสุข เรื่อง กิจการที่เป็นอันตรายต่อสุขภาพ พ.ศ. 2558 และที่แก้ไขเพิ่มเติม
  - ประกาศกระทรวงสาธารณสุข เรื่อง กำหนดประเภทหรือขนาดของกิจการ และหลักเกณฑ์ วิธีการ และเงื่อนไขที่ผู้ขออนุญาตจะต้องดำเนินการก่อนการพิจารณาออกใบอนุญาต
  - พระราชบัญญัติควบคุมอาคาร พ.ศ. 2522
  - กฎกระทรวงกำหนดประเภทอาคารควบคุมการใช้ พ.ศ. 2552
  - พระราชบัญญัติผังเมือง พ.ศ. 2518
  - ข้อบัญญัติองค์การบริหารส่วนตำบลทุ่งคอก เรื่อง กิจการที่เป็นอันตรายต่อสุขภาพ พ.ศ. 2559
- ระดับผลกระทบ: บริการทั่วไป
- พื้นที่ให้บริการ: ตำบลทุ่งคอก
- กฎหมายข้อบังคับ/ข้อตกลงที่กำหนดระยะเวลา  
พระราชบัญญัติการสาธารณสุข พ.ศ. 2535 และที่แก้ไขเพิ่มเติม  
ระยะเวลาที่กำหนดตามกฎหมาย / ข้อกำหนด ฯลฯ 30 วัน
- ชื่ออ้างอิงของคู่มือประชาชน  
[สำเนาคู่มือประชาชน] การขอต่ออายุใบอนุญาตประกอบกิจการที่เป็นอันตรายต่อสุขภาพ
- ช่องทางการให้บริการ  
สถานที่ให้บริการ: กองสาธารณสุขและสิ่งแวดล้อม องค์การบริหารส่วนตำบลทุ่งคอก  
: โทร 035-969933 หรือเว็บไซต์ [www.thungkhok.go.th](http://www.thungkhok.go.th)  
ระยะเวลาเปิดให้บริการ วันจันทร์ ถึง วันศุกร์ (ยกเว้นวันหยุดที่ทางราชการกำหนด)  
ตั้งแต่เวลา 08.30 – 16.30 น. (มีพักเที่ยง)
- หลักเกณฑ์ วิธีการ เงื่อนไขในการยื่นคำขอและในการพิจารณาอนุญาต
  - หลักเกณฑ์ วิธีการ  
ผู้ใดประสงค์ขอใบอนุญาตประกอบกิจการที่เป็นอันตรายต่อสุขภาพในแต่ละประเภทกิจการ (ตามข้อบัญญัติองค์การบริหารส่วนตำบลทุ่งคอก เรื่อง กิจการที่เป็นอันตรายต่อสุขภาพ พ.ศ. 2559) ต้อง

ยื่นขออนุญาตต่อเจ้าพนักงานท้องถิ่นหรือพนักงานเจ้าหน้าที่ที่รับผิดชอบ โดยยื่นคำขอตามแบบฟอร์มที่กฎหมายกำหนด พร้อมทั้งเอกสารประกอบการขออนุญาตตามข้อกำหนดของท้องถิ่น ณ กองสาธารณสุขและสิ่งแวดล้อม องค์การบริหารส่วนตำบลทุ่งคอก

## 2. เงื่อนไขในการยื่นคำขอ

2.1 ผู้ประกอบการต้องยื่นเอกสารที่ถูกต้องและครบถ้วน ดังนี้

- 1) สำเนาบัตรประชาชนของผู้ขออนุญาต
- 2) สำเนาหนังสือรับรองนิติบุคคล (กรณีเป็นนิติบุคคล)
- 3) สำเนาทะเบียนบ้านของสถานที่ประกอบกิจการ
- 4) สำเนาทะเบียนพาณิชย์ (ถ้ามี)

2.2 สภาพสุขลักษณะของสถานประกอบกิจการแต่ละประเภทกิจการต้องถูกต้องตามหลักเกณฑ์

### 12. ขั้นตอน ระยะเวลา และส่วนงานที่รับผิดชอบ

ที่	ประเภท ขั้นตอน	รายละเอียดของขั้นตอนการบริการ	ระยะเวลา	หน่วยงาน ที่รับผิดชอบ	หมายเหตุ
1	การตรวจสอบ เอกสาร	ผู้ขอรับใบอนุญาตยื่นคำขอรับ ใบอนุญาตประกอบกิจการที่เป็น อันตรายต่อสุขภาพ(แต่ละประเภท ของกิจการ) พร้อมหลักฐานที่ ท้องถิ่นกำหนด	15 นาที	กองสาธารณสุข และสิ่งแวดล้อม	
2	การตรวจสอบ เอกสาร	เจ้าหน้าที่ตรวจสอบความถูกต้อง ของคำขอ และความครบถ้วนของ เอกสารหลักฐานทันที - กรณีไม่ถูกต้อง/ครบถ้วน เจ้าหน้าที่แจ้งต่อ ผู้ยื่นคำขอให้ แก้ไข/เพิ่มเติมเพื่อดำเนินการ หาก ไม่สามารถดำเนินการได้ใน ขณะนั้น ให้จัดทำบันทึกความ บกพร่องและรายการ เอกสารหรือ หลักฐานยื่นเพิ่มเติมภายใน ระยะเวลาที่กำหนด โดยให้ เจ้าหน้าที่และผู้ ยื่นคำขอลงนามไว้ ในบันทึกนั้นด้วย	30 นาที	กองสาธารณสุข และสิ่งแวดล้อม	หากผู้ขอใบอนุญาตไม่ แก้ไขคำขอหรือไม่ส่ง เอกสารเพิ่มเติมให้ ครบถ้วนตามที่กำหนด ในแบบบันทึกความ บกพร่องให้เจ้าหน้าที่ ส่งคืน คำ ข อ และ เอกสาร พร้อมแจ้งเป็น หนังสือถึง เหตุแห่ง การคืนด้วย และแจ้ง สิทธิในการ อุทธรณ์ (อุทธรณ์ตาม พ.ร.บ. วิธีปฏิบัติราชการ ทาง ปกครอง พ.ศ. 2539)

ที่	ประเภท ขั้นตอน	รายละเอียดของขั้นตอนการบริการ	ระยะเวลา	หน่วยงาน ที่รับผิดชอบ	หมายเหตุ
3	การพิจารณา	เจ้าหน้าที่ตรวจด้านสุขลักษณะของ สถานประกอบกิจการ - กรณีถูกต้องตามหลักเกณฑ์ด้าน สุขลักษณะ เสนอพิจารณาออก ใบอนุญาต - กรณีไม่ถูกต้องตามหลักเกณฑ์ด้าน สุขลักษณะ แนะนำให้ปรับปรุง แก้ไขด้านสุขลักษณะ	20 วัน	กองสาธารณสุข และสิ่งแวดล้อม	กฎหมายกำหนด ภายใน 30 วัน นับแต่ วันที่ เอกสารถูกต้อง และ ครบถ้วน (ตาม พ.ร.บ.การสาธารณสุข พ.ศ. 2535 มาตรา 56 และ พ.ร.บ. วิธีปฏิบัติ ราชการ ทางปกครอง (ฉบับที่2) พ.ศ. 2557)
4	การแจ้งผล การพิจารณา	การแจ้งคำสั่งออกใบอนุญาต/ คำสั่งไม่อนุญาต 1. กรณีอนุญาต มีหนังสือแจ้ง การอนุญาตแก่ผู้ขออนุญาตทราบ เพื่อมารับใบอนุญาตภายในระยะเวลา ที่ท้องถิ่นกำหนด หากพ้นกำหนด ถือว่าไม่ประสงค์จะรับใบอนุญาต เว้นแต่จะมีเหตุหรือข้อแก้ตัวอัน สมควร 2. กรณีไม่อนุญาต แจ้งคำสั่งไม่ ออกใบอนุญาตประกอบกิจการที่ เป็นอันตรายต่อสุขภาพ (ในแต่ละ ประเภทกิจการ) แก่ผู้ขออนุญาตทราบ พร้อมแจ้งสิทธิในการอุทธรณ์	7 วัน	กองสาธารณสุข และสิ่งแวดล้อม	ในกรณีที่เจ้าพนักงาน ท้องถิ่น ไม่อาจออก ใบอนุญาตหรือยังไม่ อาจมีคำสั่งไม่อนุญาต ได้ภายใน 30 วัน นับ แต่วันที่เอกสารถูกต้อง และครบถ้วนให้ขยาย เวลาออกไปได้ไม่เกิน 2 ครั้ง ครั้งละไม่เกิน 15 วันและต้องแจ้ง ให้ผู้ยื่นคำขอทราบ ภายใน 7 วันนับจาก วันที่พิจารณาแล้วเสร็จ ทั้งนี้หากเจ้าพนักงาน ท้องถิ่นพิจารณายังไม่ แล้วเสร็จให้แจ้งเป็น หนังสือให้ผู้ยื่นคำขอ ทราบทุก 7 วัน จนกว่า จะพิจารณาแล้วเสร็จ
5	-	ชำระค่าธรรมเนียม (กรณีมีคำสั่ง อนุญาต) ผู้ขออนุญาตมาชำระ ค่าธรรมเนียมตามอัตราและ ระยะเวลาที่ท้องถิ่นกำหนด พร้อม รับใบอนุญาต	15 วัน	กองสาธารณสุข และสิ่งแวดล้อม	

ระยะเวลาดำเนินการรวม 45 วัน

13. งานบริการนี้ ผ่านการดำเนินการลดขั้นตอน และระยะเวลาปฏิบัติราชการมาแล้ว  
 ยังไม่ผ่านการดำเนินการลดขั้นตอน

14. รายการเอกสารหลักฐานประกอบการยื่นคำขอ

14.1 เอกสารยืนยันตัวตนที่ออกโดยหน่วยงานภาครัฐ

ที่	รายการเอกสารยืนยันตัวตน	หน่วยงานภาครัฐผู้ออกเอกสาร	จำนวนเอกสารฉบับจริง	จำนวนเอกสารสำเนา	หน่วยนับเอกสาร	หมายเหตุ
1	บัตรประจำตัวประชาชน	-	0	1	ฉบับ	-
2	สำเนาทะเบียนบ้าน	-	0	1	ฉบับ	-
3	หนังสือรับรองนิติบุคคล (กรณีเป็นนิติบุคคล)	-	0	1	ชุด	กรณีเป็นนิติบุคคล

14.2 เอกสารอื่น ๆ สำหรับยื่นเพิ่มเติม

ที่	รายการเอกสารยื่นเพิ่มเติม	หน่วยงานภาครัฐผู้ออกเอกสาร	จำนวนเอกสารฉบับจริง	จำนวนเอกสารสำเนา	หน่วยนับเอกสาร	หมายเหตุ
1	สำเนาเอกสารสิทธิหรือสัญญาเช่าหรือสิทธิอื่นใดตามกฎหมายในการใช้ประโยชน์สถานที่ใช้ประกอบกิจการในแต่ละประเภทกิจการ	-	0	1	ฉบับ	เอกสารและหลักฐานอื่นๆตามที่ ราชการ ส่วน ท้อง ถิ่น กำหนด
2	หลักฐานการอนุญาตตามกฎหมายว่าด้วยการควบคุมอาคารที่แสดงว่าอาคารดังกล่าวสามารถใช้ประกอบกิจการตามที่ขออนุญาต	-	0	1	ฉบับ	เอกสารและหลักฐานอื่นๆตามที่ ราชการ ส่วน ท้อง ถิ่น กำหนด

ที่	รายการเอกสาร ยื่นเพิ่มเติม	หน่วยงาน ภาครัฐผู้ออก เอกสาร	จำนวน เอกสารฉบับ จริง	จำนวน เอกสาร สำเนา	หน่วยนับ เอกสาร	หมายเหตุ
3	สำเนาใบอนุญาต ตามกฎหมายอื่น ที่เกี่ยวข้องในแต่ละ ประเภทกิจการ เช่น ใบอนุญาต ตาม พ.ร.บ.โรงงาน พ.ศ.2535 พ.ร.บ. ควบคุม อาคาร พ.ศ.2522 พ.ร.บ. โรงแรม พ.ศ. 2547 พ.ร.บ. การเดินเรือ ในน่านน้ำไทย พ.ศ. 2546 เป็นต้น	-	0	1	ฉบับ	เอกสารและ หลักฐานอื่นๆ ตามที่ ราชการ ส่วนท้องถิ่น กำหนด
4	เอกสารหรือ หลักฐาน เฉพาะ กิจการที่กฎหมาย กำหนดให้มีการ ประเมินผล กระทบ เช่น รายงาน การวิเคราะห์ ผลกระทบ สิ่งแวดล้อม (EIA) รายงาน การประเมินผล กระทบต่อ สุขภาพ (HIA)	-	0	1	ฉบับ	เอกสารและ หลักฐานอื่นๆ ตามที่ ราชการ ส่วนท้องถิ่น กำหนด
5	ผลการตรวจวัด คุณภาพด้าน สิ่งแวดล้อม	-	0	1	ฉบับ	หลักฐานอื่นๆ ตามที่ราชการ ส่วนท้องถิ่น กำหนด

## 15. ค่าธรรมเนียม

อัตราค่าธรรมเนียมใบอนุญาตประกอบกิจการที่เป็นอันตรายต่อสุขภาพ คิดตามประเภทและขนาดของกิจการตามข้อบัญญัติตำบลทุ่งคอก เรื่อง กิจการที่เป็นอันตรายต่อสุขภาพ พ.ศ.2559

## 16. ช่องทางการร้องเรียน

กองสาธารณสุขและสิ่งแวดล้อม องค์การบริหารส่วนตำบลทุ่งคอก โทร 035 - 969933

## 17. ตัวอย่างแบบฟอร์ม

แบบคำขอรับใบอนุญาตกิจการที่เป็นอันตรายต่อสุขภาพ

## 18. หมายเหตุ

การแจ้งผลการพิจารณา

18.1 ในกรณีที่เจ้าพนักงานท้องถิ่น ไม่อาจออกใบอนุญาตหรือยังไม่อาจมีคำสั่งไม่อนุญาตได้ ภายใน 30 วัน นับแต่วันได้รับคำขอถูกต้องและครบถ้วน ให้ ขยายเวลาออกไปได้อีกไม่เกิน 2 ครั้ง ครั้ง ละไม่เกิน 15 วัน และให้แจ้งต่อผู้ยื่นคำขอทราบภายใน 7 วันนับแต่วันที่พิจารณาแล้วเสร็จ

18.2 ในกรณีที่เจ้าพนักงานท้องถิ่นพิจารณายังไม่แล้วเสร็จภายในระยะเวลาตามข้อ 18.1 ให้ แจ้งเป็น หนังสือให้ผู้ยื่นคำขอทราบถึงเหตุแห่งความล่าช้าทุก 7 วันจนกว่าจะพิจารณาแล้วเสร็จ

## แบบคำขอรับใบอนุญาต

เขียนที่ .....

วันที่..... เดือน..... พ.ศ.....

ข้าพเจ้า .....อายุ.....ปี สัญชาติ.....อยู่บ้านเลขที่ .....

หมู่ที่.....ตรอก/ซอย..... ถนน.....

แขวง/ตำบล.....เขต/อำเภอ.....

จังหวัด .....หมายเลขโทรศัพท์ .....

ขอยื่นคำขอรับใบอนุญาตประกอบกิจการ

- ( ) สถานที่จำหน่ายอาหารหรือเสิร์ฟอาหาร ประเภท.....  
โดยมีพื้นที่ประกอบการ ..... ตารางเมตร
- ( ) กิจการที่เป็นอันตรายต่อสุขภาพ ประเภท .....
- .....มีคนงาน .....คน ใช้เครื่องจักรที่มีกำลังรวม.....แรงม้า  
จำนวนเครื่องจักร.....เครื่อง พื้นที่ที่ประกอบการ.....ตารางเมตร  
จำนวนลิตร.....ลิตรจำนวนห้อง.....ห้อง จำนวน .....ตัว
- ( ) กิจการตลาดที่มีการจำหน่าย .....(เป็นประจำ/เป็นครั้งคราว/ตามวันนัด)
- ( ) กิจการจำหน่ายสินค้าในที่/ทางสาธารณะจำหน่ายสินค้าประเภท .....
- ณ บริเวณ .....โดยวิธีการ .....
- ( ) กิจการรับทำ การเก็บ ขนหรือกำจัดสิ่งปฏิกูลมูลฝอยโดยทำเป็นธุรกิจ ประเภท
- เก็บขนสิ่งปฏิกูลโดยมีแหล่งกำจัดที่ .....
- เก็บขนและกำจัดสิ่งปฏิกูล โดยมีระบบกำจัดอยู่ที่.....
- เก็บขนมูลฝอย โดยมีแหล่งกำจัดที่.....
- เก็บขนและกำจัดมูลฝอย โดยมีแหล่งกำจัดที่ .....

ต่อ (เจ้าพนักงานท้องถิ่น) ..... พร้อมคำขอนี้ ข้าพเจ้าได้แนบหลักฐานและเอกสารมา  
ด้วย ดังนี้คือ

๑) สำเนาบัตรประจำตัว ..... (ประชาชน/ข้าราชการ/พนักงานรัฐวิสาหกิจ)

๒) สำเนาทะเบียนบ้าน

๓) หลักฐานการอนุญาตตามกฎหมายอื่นที่เกี่ยวข้อง คือ

๓.๑ .....

๓.๒ .....

๔).....

๕).....

(ด้านหลังคำขอรับใบอนุญาต)



แผนผังแสดงที่ตั้งสถานประกอบกิจการโดยสังเขป

ข้าพเจ้าขอรับรองว่า ข้อความในแบบคำขอรับใบอนุญาตนี้เป็นความจริงทุกประการ

(ลงชื่อ) ..... ผู้ขอรับใบอนุญาต  
( ..... )

ความเห็นของเจ้าพนักงานสาธารณสุข

จากการตรวจสอบสถานประกอบการ

( ) เห็นสมควรอนุญาต และควรกำหนดเงื่อนไข ดังนี้ .....

.....

( ) เห็นควรไม่อนุญาต เพราะ .....

.....

(ลงชื่อ) ..... เจ้าพนักงานสาธารณสุข  
( ..... )

ตำแหน่ง ..... วันที่...../...../.....

คำสั่งของเจ้าพนักงานท้องถิ่น

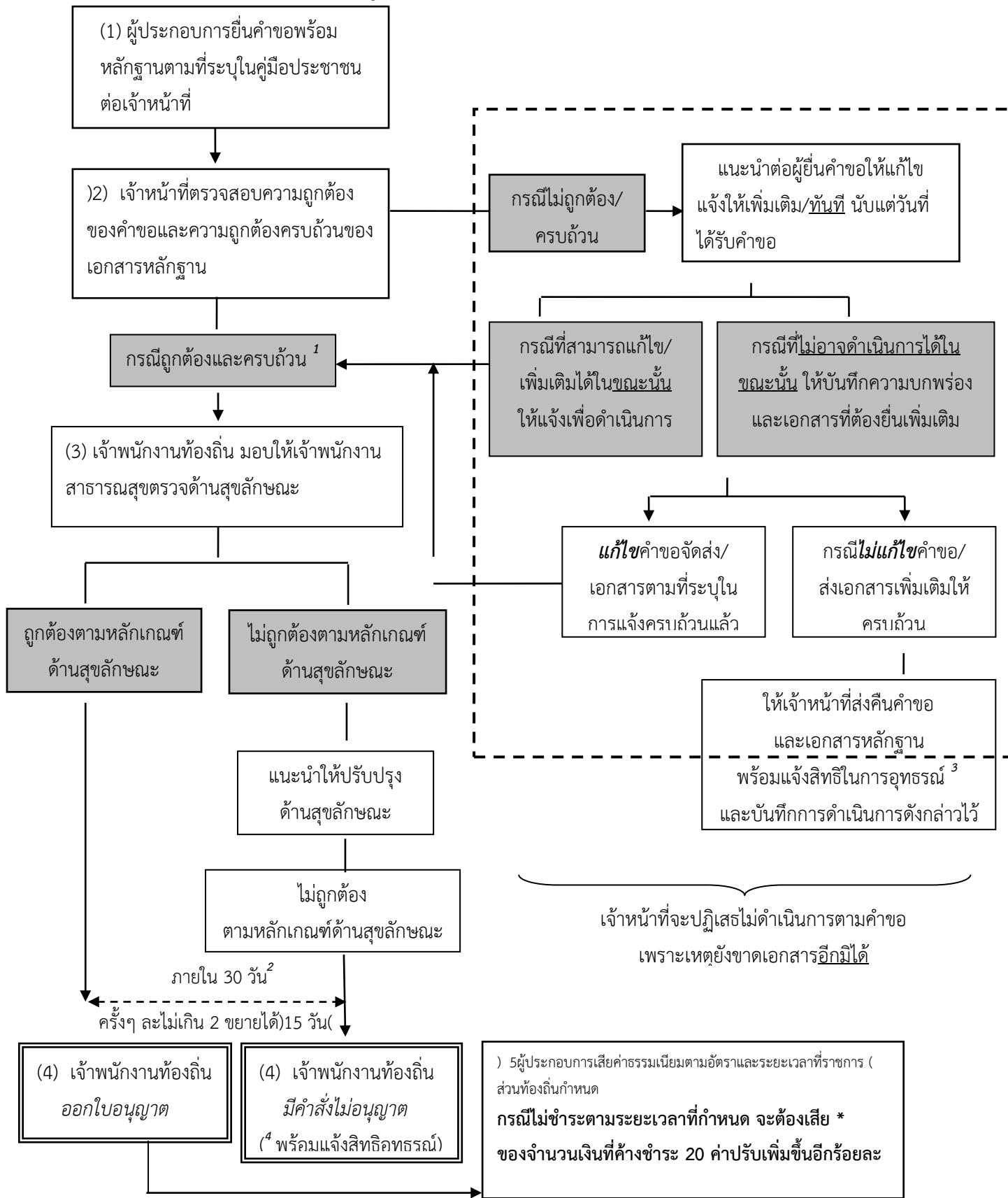
( ) อนุญาตให้ประกอบกิจการได้

( ) ไม่อนุญาตให้ประกอบกิจการ

(ลงชื่อ) ..... เจ้าพนักงานท้องถิ่น  
( ..... )

ตำแหน่ง ..... วันที่...../...../.....

แผนภูมิ แสดงขั้นตอนการยื่นขอใบอนุญาต



<sup>1</sup> หมายถึง คำขอถูกต้องและเอกสารครบถ้วนตามที่ระบุไว้ในคู่มือประชาชน

<sup>2</sup> หมายถึง เจ้าพนักงานท้องถิ่นต้องดำเนินการให้แล้วเสร็จภายใน วันนับแต่วันที่รับคำขอถูกต้องและครบถ้วน 30 ในกรณีที่เจ้าพนักงานท้องถิ่นไม่อาจออกใบอนุญาตหรือไม่อาจมีคำสั่งไม่อนุญาตได้ภายในระยะเวลาที่กฎหมายกำหนดให้ขยายเวลาออกไปได้อีกไม่เกิน วันนับแต่ 7 วัน และแจ้งให้ผู้ยื่นคำขอทราบภายใน 15 ครั้งๆ ละไม่เกิน 2 วันที่พิจารณาแล้วเสร็จทั้งนี้หากเจ้าพนักงานท้องถิ่นพิจารณาไม่แล้วเสร็จให้แจ้งเป็นหนังสือให้ผู้ยื่นคำขอทราบถึงเหตุแห่งความล่าช้าทุก วัน 7จนกว่าจะพิจารณาแล้วเสร็จพร้อมสำเนาแจ้ง ก.พ.ร. ทราบทุกครั้ง ตาม พ.ศ.การอำนวยความสะดวกในการพิจารณาอนุญาตของทางราชการ พ.บ.ร.2558

<sup>3</sup> หมายถึง ผู้ที่มีสิทธิอุทธรณ์คำสั่งคืนคำขอต่อเจ้าพนักงานท้องถิ่นผู้ออกคำสั่ง ภายใน วัน นับแต่วันที่ได้รับทราบคำสั่ง ตามกฎหมายว่าด้วยวิธีปฏิบัติราชการทางปกครอง 15

<sup>4</sup> หมายถึง ผู้ที่มีสิทธิอุทธรณ์คำสั่งไม่ออกใบอนุญาตหรือไม่อนุญาตให้ต่ออายุใบอนุญาตต่อรัฐมนตรีว่าการกระทรวงสาธารณสุข ภายใน วัน นับแต่วันรับทราบคำสั่ง 30 ตามกฎหมายว่าด้วยการสาธารณสุข